



ARABE



L'enseignement de la langue arabe est proposé au lycée depuis 10 ans, en LVA, LVB, LVC et en CPGE

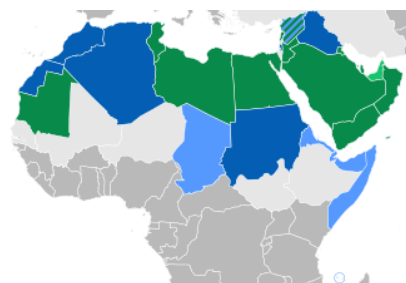
Qu'est-ce que la langue arabe ?

La langue arabe est une langue sémitique. Elle appartient à la même famille de langues très anciennes tels l'araméen et l'hébreu.



Par qui est-elle parlée ?

Elle est parlée par plus de 350 millions de personnes dans le monde. Elle est la langue officielle de 25 états. (Voir carte ci-contre). C'est l'une des 6 langues officielles utilisées aux Nations Unies.



Est-ce une langue difficile ?

Pas plus que le français. Elle possède un alphabet de 28 lettres dont quasiment tous les sons se trouvent dans nos langues européennes. De plus, c'est une langue phonétique : on écrit tout ce qu'on entend, donc pas de problème d'orthographe.

ح	ج	ث	ت	ب	ا
ha	jim	tha	ta	ba	alif
س	ز	ر	ذ	د	خ
sin	za	ra	zal	dal	kha
ع	ظ	ط	ض	ص	ش
'ain	za	ta	dhad	sad	shin
م	ل	ك	ق	ف	غ
mim	lam	kaf	qaf	fa	ghain
ي	ء	ه	و	ن	
ya	hamzah	ha	waw	nun	

Quels sont les thèmes abordés ?

Enseigner l'arabe, c'est enseigner une langue de culture. Ainsi, l'élève découvre une civilisation avec toute la richesse qu'elle englobe. C'est s'ouvrir et découvrir d'autres façons de vivre et d'appréhender le monde.

Quelles sont les méthodes mises en jeu ?

La maîtrise de l'oral représente aujourd'hui un volet majeur de la compétence communicative. Enseigner l'arabe en tant que langue vivante étrangère conduit donc à accorder à l'oral la place qui doit lui revenir en tenant compte des spécificités phonétiques propres à cette langue, ainsi que des objectifs pédagogiques.

Il en est de même pour l'écrit où il s'agit d'assurer le passage à une autre graphie, de développer des réflexes nouveaux par rapport au changement de sens en lecture/écriture.

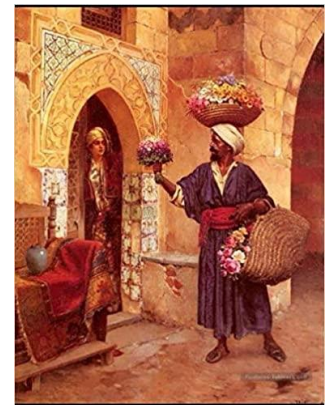
Toutes les activités langagières sont mobilisées : compréhension orale, expression orale en continu, interaction mais aussi compréhension écrite et expression écrite.

A quoi cette langue va-t-elle me servir ?

Langue de culture, de commerce, d'échanges, de sciences, l'apprentissage de l'arabe présente de véritables atouts.

Cette langue permet de découvrir une civilisation et une culture riche et diverse qui a grandement contribué au patrimoine universel (sciences, philosophie, art...)

D'un point de vue économique, le monde arabe bénéficie d'une position stratégique très importante, trait d'union de 3 continents : l'Europe, l'Afrique et l'Asie.



Doit-on être d'origine arabe ?

Non, pas forcément. La moitié des effectifs est constituée d'élèves n'ayant aucune connaissance préalable de la langue.

